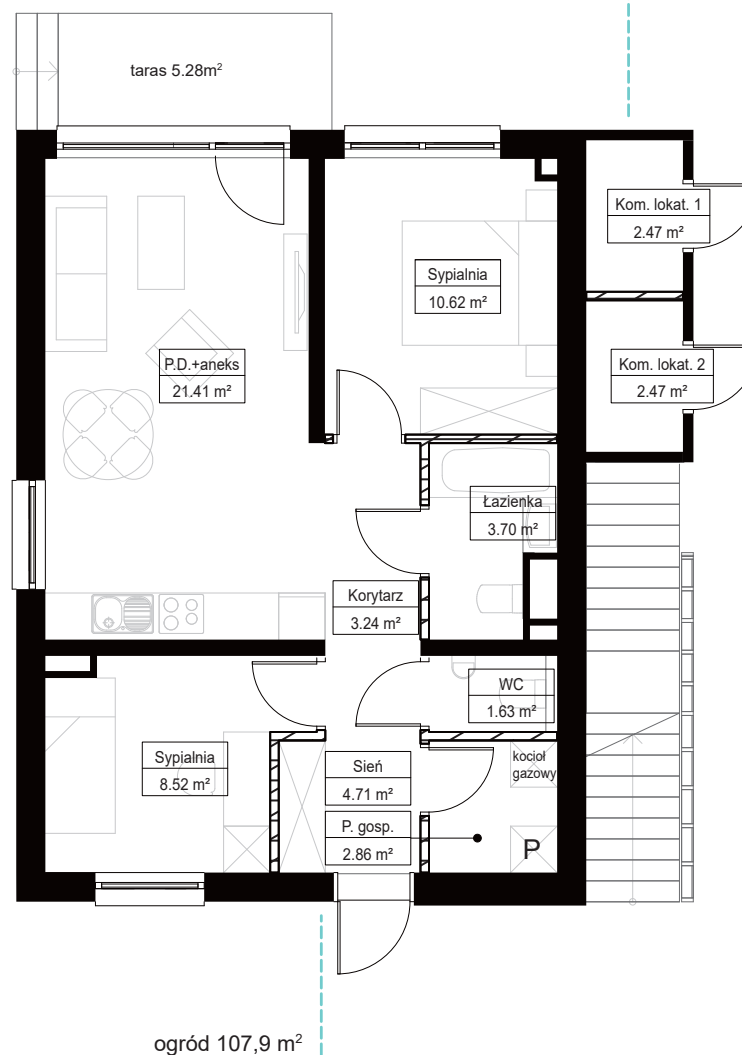


Poziom 0
wejście



powierzchnia komercyjna:

57,99 m²

powierzchnia użytkowa:

56,69 m²

liczba pokoi: **3**

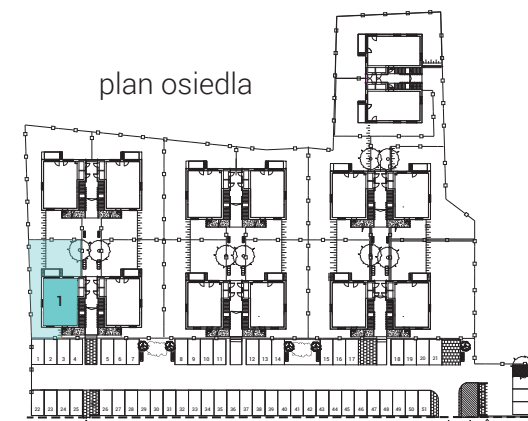
piętro: **0**


cena brutto: **6.590zł/m²**

cena mieszkania brutto:

382.154,1 zł

plan osiedla



 powierzchnia pod ścianami działowymi możliwymi do demontażu/wyburzenia

Aranżacja lokalu jest przykładowa i ma charakter poglądowy. Standard określający wykończenie lokalu jest załącznikiem do Umowy. Powierzchnia użytkowa lokali oraz pomieszczeń określona jest na podstawie rozporządzenia Ministra Transportu, Budownictwa i Gospodarki Morskiej z dnia 25.04.2012 r. w sprawie szczegółowego zakresu i formy projektu budowlanego oraz przy uwzględnieniu treści Polskiej Normy PN-ISO 9836:1997 z późniejszymi zmianami. Powierzchnia komercyjna mierzona jest z wliczeniem powierzchni pod ścianami nadającymi się do demontażu (ścianki działowe, nie wliczane w powierzchnie konstrukcji). Na etapie projektu wykonawczego i realizacji obiektu mogą wystąpić korekty w powierzchni lokalu i w układzie ścian.