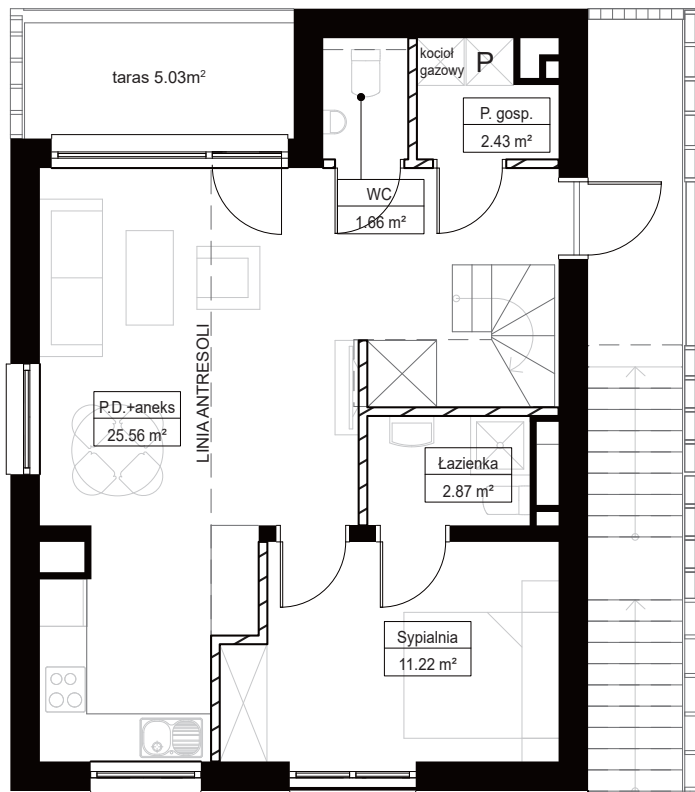
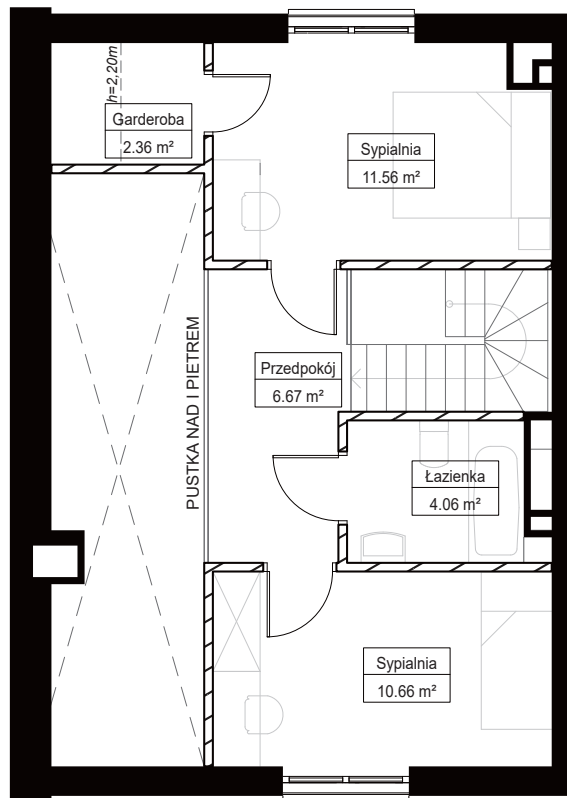


## Poziom 1 wejście



## Poziom 2



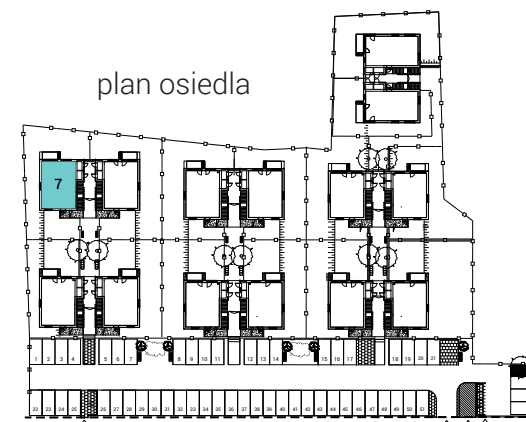
powierzchnia komercyjna:  
**89,54 m<sup>2</sup>**


powierzchnia użytkowa:  
**86,42 m<sup>2</sup>**

liczba pokoi: 4

piętro: 1-2

plan osiedla



 Powierzchnia pod ścianami działowymi możliwymi do demontażu/wyburzenia

Aranżacja lokalu jest przykładowa i ma charakter poglądowy. Standard określający wykończenie lokalu jest załącznikiem do Umowy. Powierzchnia użytkowa lokali oraz pomieszczeń określona jest na podstawie rozporządzenia Ministra Transportu, Budownictwa i Gospodarki Morskiej z dnia 25.04.2012 r. w sprawie szczegółowego zakresu i formy projektu budowlanego oraz przy uwzględnieniu treści Polskiej Normy PN-ISO 9836:1997 z późniejszymi zmianami. Powierzchnia komercyjna mierzona jest z wliczeniem powierzchni pod ścianami nadającymi się do demontażu (ścianki działowe, nie wliczane w powierzchnie konstrukcyjne). Na etapie projektu wykonawczego i realizacji obiektu mogą wystąpić korekty w powierzchni lokalu i w układzie ścian.