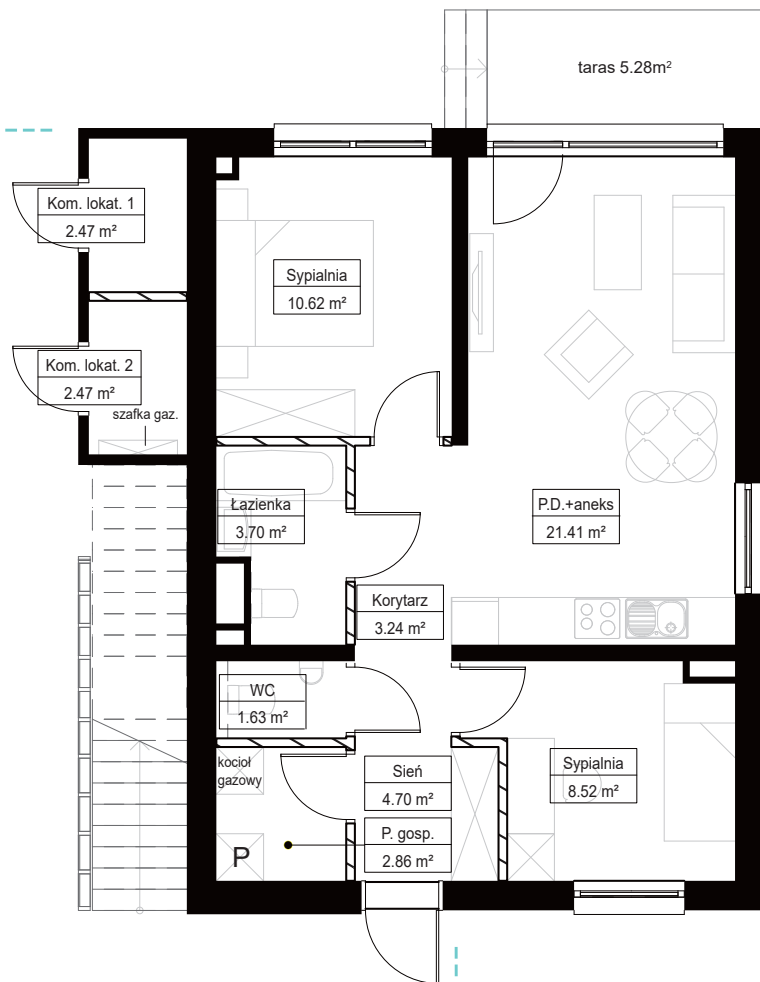



Poziom 1  
wejście



ogrod 140,7 m<sup>2</sup>

 Powierzchnia pod ścianami działowymi  
możliwymi do demontażu/wyburzenia



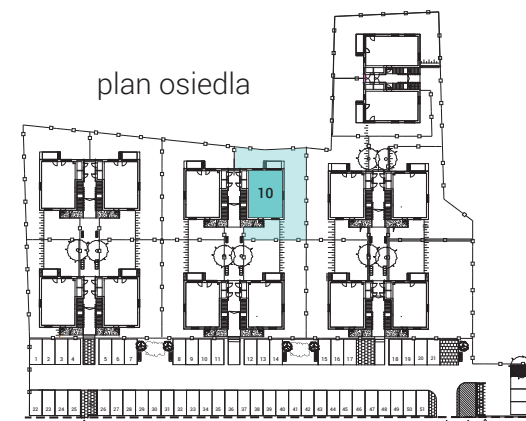
powierzchnia  
komercyjna:  
**57,99 m<sup>2</sup>**

powierzchnia  
użytkowa:  
**56,60 m<sup>2</sup>**

liczba pokoi: **3**

piętro: **0**

plan osiedla



Aranżacja lokalu jest przykładowa i ma charakter poglądowy. Standard określający wykończenie lokalu jest załącznikiem do Umowy. Powierzchnia użytkowa lokali oraz pomieszczeń określona jest na podstawie rozporządzenia Ministra Transportu, Budownictwa i Gospodarki Morskiej z dnia 25.04.2012 r. w sprawie szczegółowego zakresu i formy projektu budowlanego oraz przy uwzględnieniu treści Polskiej Normy PN-ISO 9836:1997 z późniejszymi zmianami. Powierzchnia komercyjna mierzona jest z wliczeniem powierzchni pod ścianami nadającymi się do demontażu (ścianki działowe, nie wliczane w powierzchnie konstrukcyjne). Na etapie projektu wykonawczego i realizacji obiektu mogą wystąpić korekty w powierzchni lokalu i w układzie ścian.